



Ein neuer Grünflächentyp mit Mehrwert für Mensch und Natur



Neuer Grünflächentyp PikoPark

Die sozialen Bedürfnisse im Wohnumfeld
und die Stärkung der biologischen Vielfalt
werden miteinander verbunden.

Besondere Merkmale eines PikoParks



Naturnahe Gestaltung und Pflanzung

Vielfalt an Lebensräumen



(Halb)öffentliche Fläche

Quartiersbewohner*innen und
Besucher*innen sind Willkommen



300 Quadratmeter

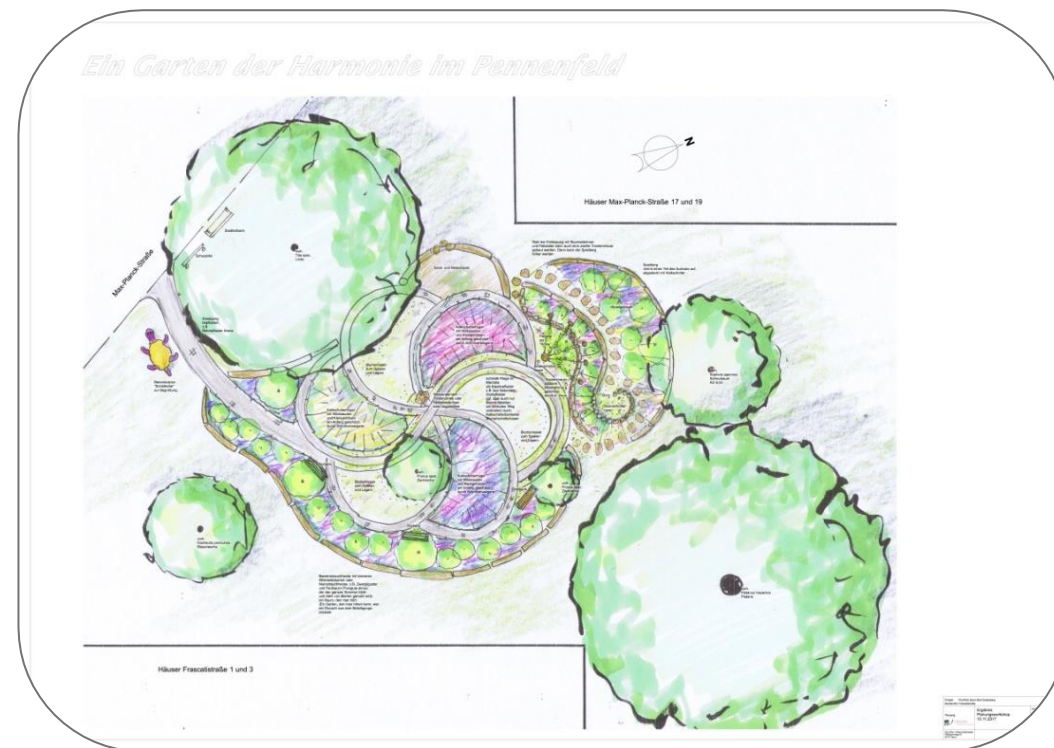
Pflege mit kleiner Gruppe leistbar



Beteiligung von Mieter*innen

Identitätsstiftend

Ein PikoPark im Wohnquartier (Bonn-Pennenfeld)



Einbindung der Menschen im Wohnquartier von Anfang an



Beteiligung wird groß geschrieben



PikoPark – Vom Abstandsgrün zum Treffpunkt Vielfalt





Planung

Flächenbesitzer*in
Schnittstellenperson
Naturgartenplaner*in
GaLaBau

Netzwerkaufbau
Flächenauswahl
Infoveranstaltung

Schnittstellenperson
Naturgartenplaner*in





Umsetzung

Flächenbesitzer*in
Schnittstellenperson
Naturgartenplaner*in
GaLaBau

- Ideenworkshop
- Gestaltungsplan
- Gartenbaul. Vorarbeiten
- Gemeinsame Arbeiten
- Aufbau Mieter-/Pflegegruppe
- Öffentliche Einweihung



Flächenbesitzer*in
Schnittstellenperson
Naturgartenplaner*in
GaLaBau



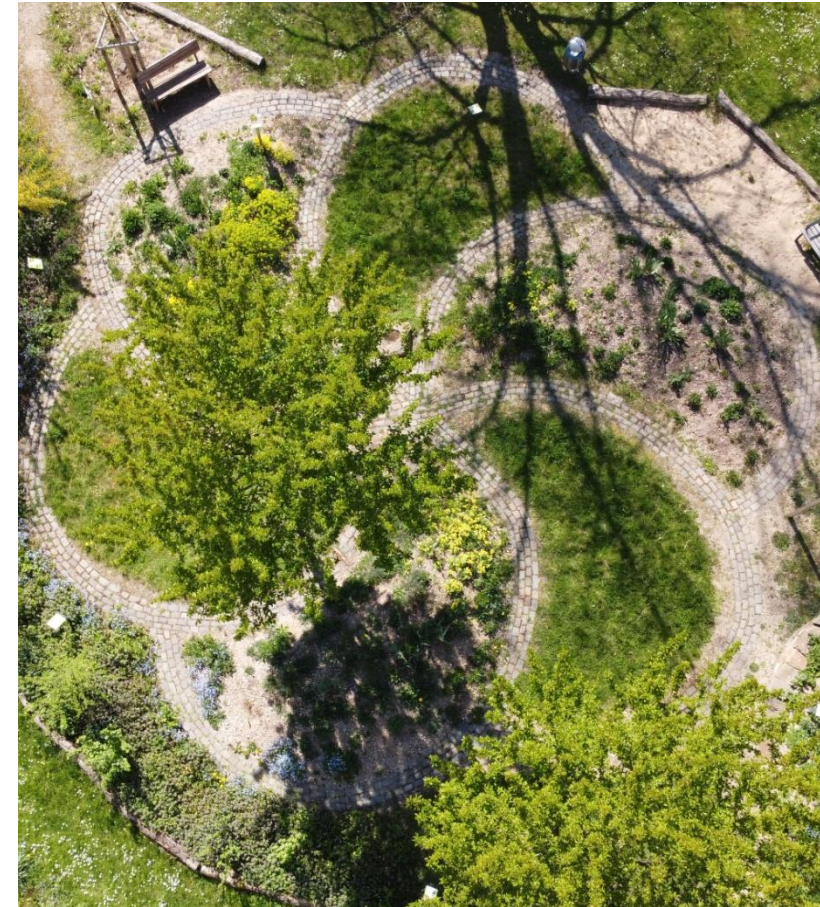
Verstetigung

Naturgartenreferent*in
Angeleitete Pflege
Naturerlebnisaktionen
Weiterentwicklung des
Parks
PikoPark erleben und
genießen ...



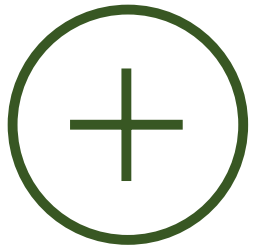
Zeitraum der Umsetzung mit Beteiligung (6-8 Monate)

Herbst	Infoveranstaltung und Gestaltungsworkshop mit Mieter*innen
Januar	Vorstellung Gestaltungsplan
Februar	Kreativaktion mit Menschen aus Wohnquartier
April	Gartenbauliche Vorarbeiten und Bau der Trockenmauer
Mai	Pflanzaktion gemeinsam mit Mieter*innen aus Wohnquartier
Juni	Öffentlichwirksame Eröffnungsfeier



Der PikoPark setzt Zeichen

- nach innen und nach außen -



Wohnumfeldverbesserung

- Erholungs- und Begegnungsflächen im Mietwohnquartier
- ein neuer Veranstaltungsort im Quartier



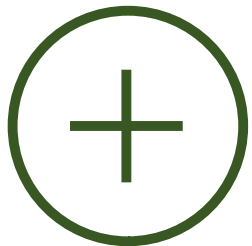
Der PikoPark setzt Zeichen

- nach innen und nach außen -



Wohnumfeldverbesserung

- Erholungs- und Begegnungsflächen im Mietwohnquartier
- ein neuer Veranstaltungsort im Quartier



Soziales Miteinander

- Wertschätzung für das eigene Wohnumfeld
- Identitätsstiftenden Maßnahmen über angeleitete Pflege- und Naturerlebnisaktionen



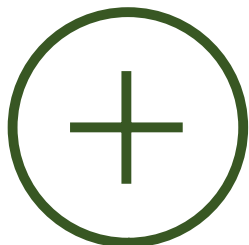
Der PikoPark setzt Zeichen

- nach innen und nach außen -



Wohnumfeldverbesserung

- Erholungs- und Begegnungsflächen im Mietwohnquartier
- ein neuer Veranstaltungsort im Quartier



Soziales Miteinander

- Wertschätzung für das eigene Wohnumfeld
- Identitätsstiftenden Maßnahmen über angeleitete Pflege- und Naturerlebnisaktionen



Außenwirkung

- Stärkung der biologische Vielfalt
- Klimahandeln
- Öffentlichwirksame Prämierung der naturnahen Fläche möglich (z. B. über „Tausende Gärten – Tausende Arten“)



Kostenumfang (ca. 36.000 EUR)

Planung

Naturgartenfachkraft plant mit Mieter*innen und leitet diese bei Pflanz- und Pflegeaktionen an



8.000 EUR

Umsetzung

Gartenbauliche Arbeiten und Pflanzen (Saatgut, Stauden, Sträucher, Bäume)



27.000 EUR

Verstetigung / Langfristige Pflege

Naturgartenfachkraft betreut und leitet Pflegegruppe an, entwickelt Park weiter, bietet Naturerfahrungsaktivitäten im PikoPark an



ca. 1.000 EUR
/Jahr



www.pikopark.de