

# Das Biotop in der Postsiedlung

12.09.2022 | Referent: Felix Leonhardt



„Wir schaffen bewusst ein Stück Natur mitten in der Stadt und stärken durch die Mitmachaktion das Quartier sowie das Umweltbewusstsein der Gesellschaft.“

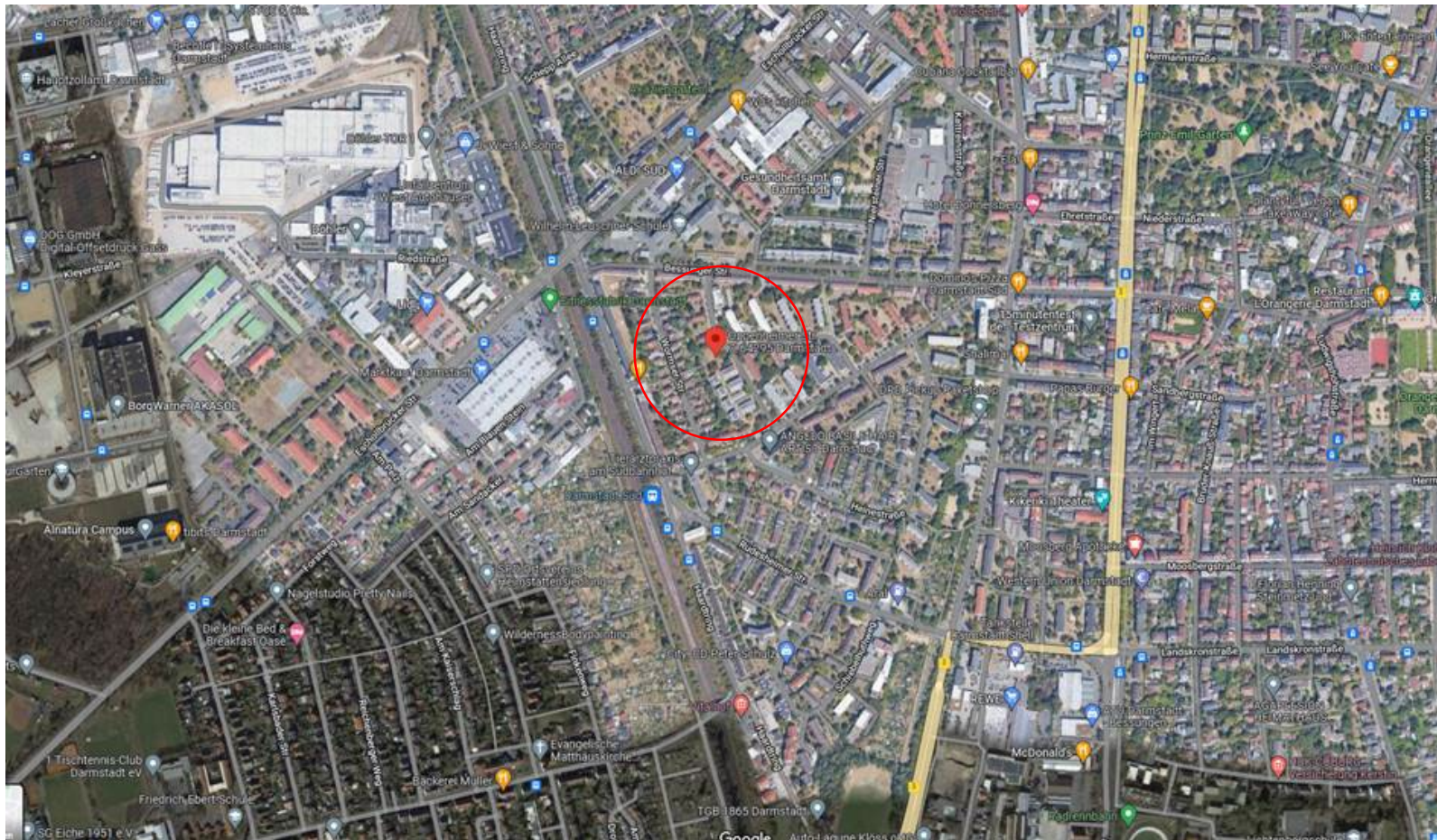


# Inhaltsverzeichnis

- Lage des Grundstücks
- Entstehungsgeschichte
- Das Biotop
- Projektpartner
- Kosten

# Lage des Grundstücks

## Übersicht



# Entstehungsgeschichte

Quartiersentwicklung:

Oppenheimer Str. (2012-2017) / Moltke Str. (2016-2022)





# Entstehungsgeschichte

- Ziel: Fläche von rund 2.000 Quadratmetern als ökologisch hochwertiges Areal mit wilden Ecken, einer Wildblumenwiese und einem Wildbienenprojekt realisieren
- aktive Bewohnerbeteiligung
- Fokus Biodiversität
- ressortübergreifende Zusammenarbeit
  - Nachbarschaftsverein „Zusammen in der Postsiedlung“,
  - BUND Darmstadt,
  - Umweltamt der Stadt Darmstadt
  - Planung für naturnahe Grünflächenplanung, Dr. Eva Distler





# Entstehungsgeschichte



Highlight Zwiebelfest:

Freiwillige Helfer, darunter auch ein Team der bauverein AG, haben 10.000 Blumenzwiebeln eingesetzt.



Mit viel Engagement hat der Verein „Zusammen in der Postsiedlung“ mit Bewohnerinnen und Bewohnern eine 40 Meter lange Totholzhecke gebaut, Bio-Stauden wurden angepflanzt.

Ein Stück Kompensation für die Neubau- und Verdichtungsmaßnahme in der Moltkestraße 3 – 19 zu sehen. Es dient als Refugium für die zahlreichen Tiere in der Siedlung sowie auch als Naturerlebnisfläche.



<https://www.youtube.com/watch?v=dga2MoG0KDs>



# Das Biotop in der Postsiedlung

## Ausführungsentwurf



# Das Biotop in der Postsiedlung

## Aktuelle Eindrücke





# Projektpartner



**Planer: Dr. Eva Distler**

- [www.distler-naturgarten.de](http://www.distler-naturgarten.de)



**Ausführer: Immo Herbst**

- [www.immo-herbst.de](http://www.immo-herbst.de)



**Betreuer: Postsiedlung e.V.**

- [www.postsiedlung.de](http://www.postsiedlung.de)



# Projektkosten

Gemäß. Kalkulation vom 29. März 2019

*Herstellungskosten i.H.v. rd. 100.000 € für ein Biotop*

*jährliche Bewirtschaftungskosten von rd. 5.000 € p.a. für 10 Jahre*

*durch die Maßnahme entgangene Bodenwertverzinsung für 10 Jahre*

**Baukosten: Ansatz Grundstück-Oppenheimer Straße: 188.000,00 €**

(Das entspricht Mehrkosten im Projekt Moltkestraße von 15,59 € je m<sup>2</sup> Wohnfläche.)

# Vielen Dank!

**Felix Leonhardt**

Prokurist und Bereichsleiter Bau- und Projektmanagement

bauverein AG

Siemensstraße 20

64289 Darmstadt

T +49 162-2525413

[leonhardt.felix@bauvereinag.de](mailto:leonhardt.felix@bauvereinag.de)